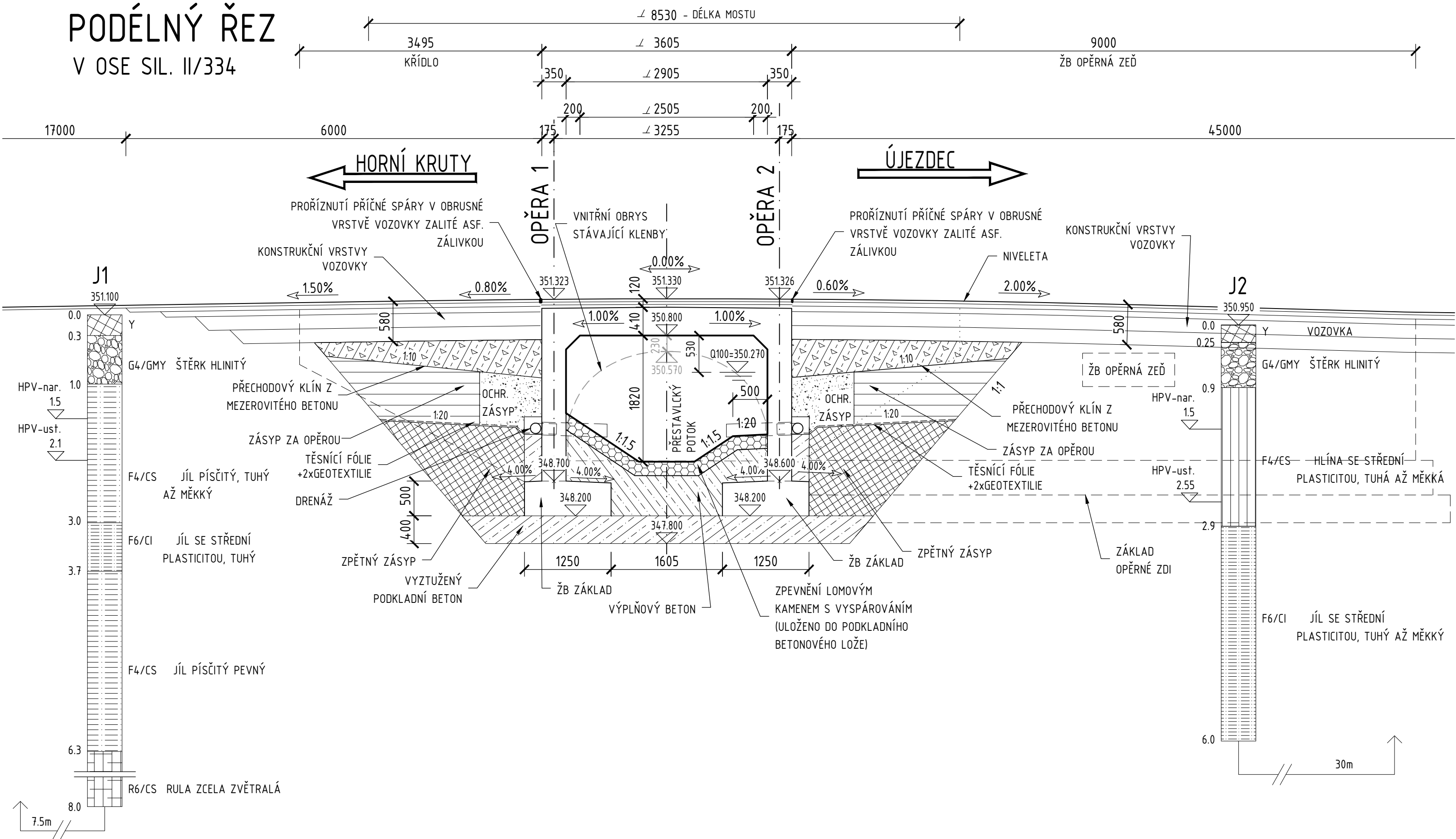
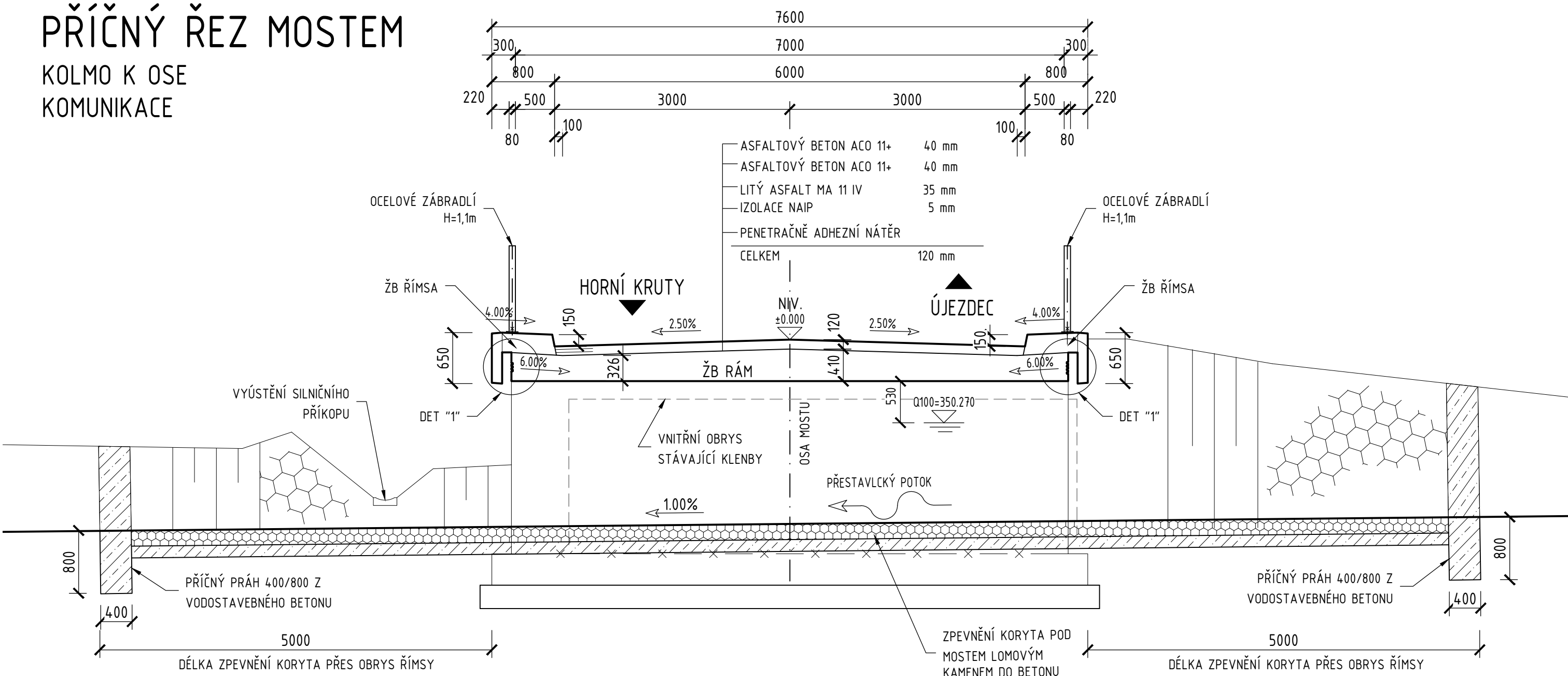


PODÉLNÝ A PŘÍČNÝ ŘEZ

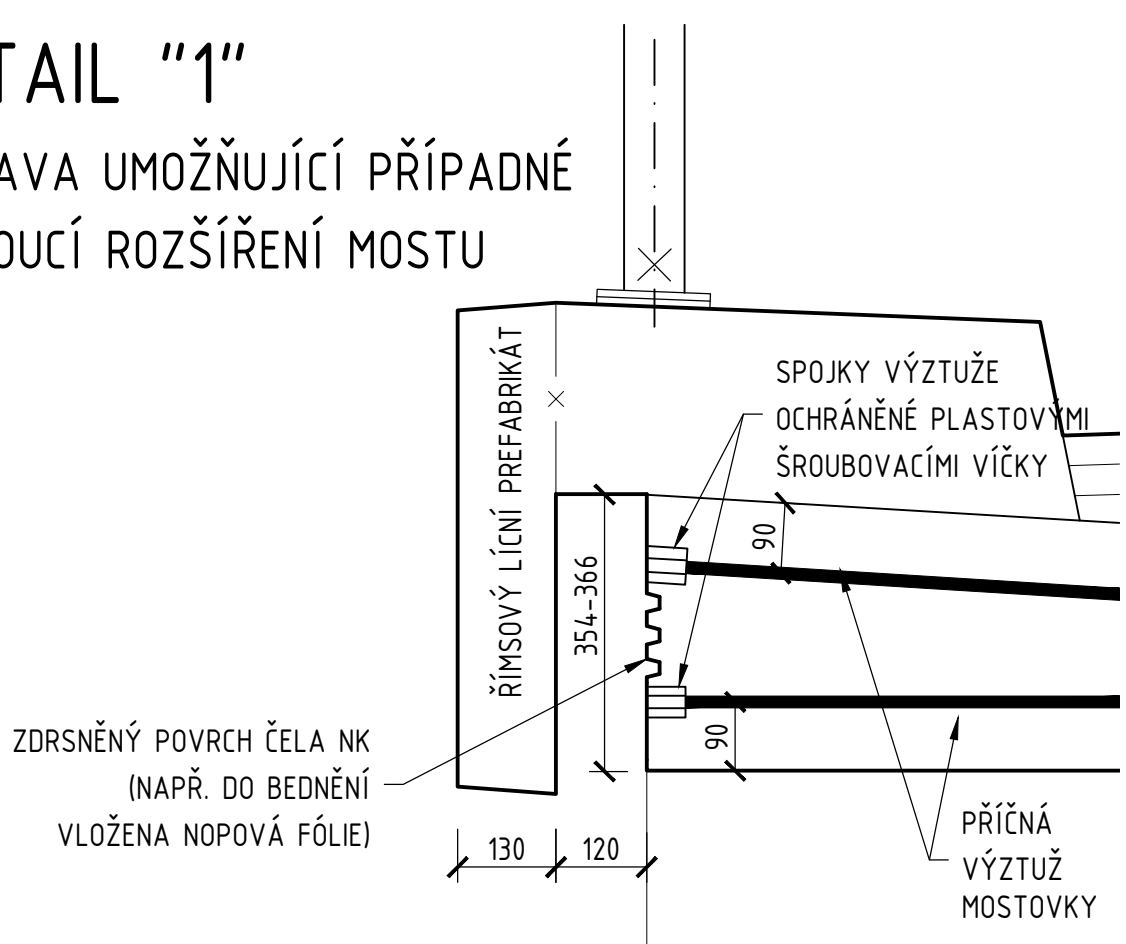
PODÉLNÝ ŘEZ
V OSE SIL. II/334



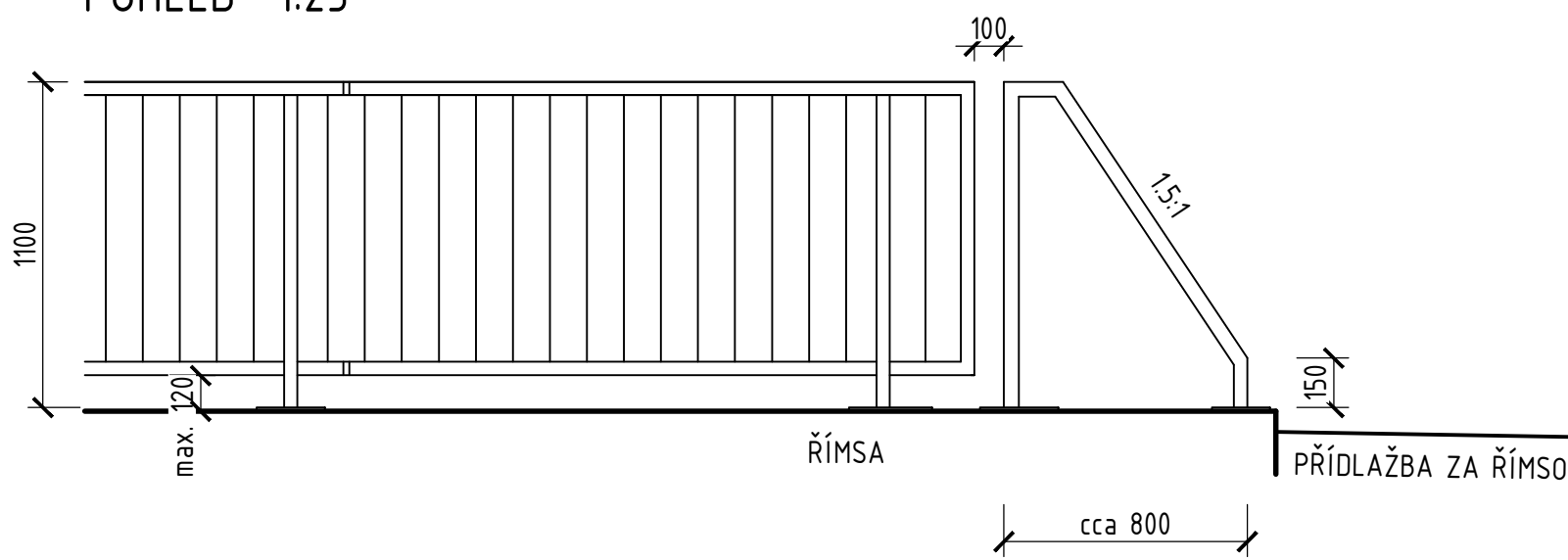
PŘÍČNÝ ŘEZ MOSTEM
KOLMO K OSE
KOMUNIKACE



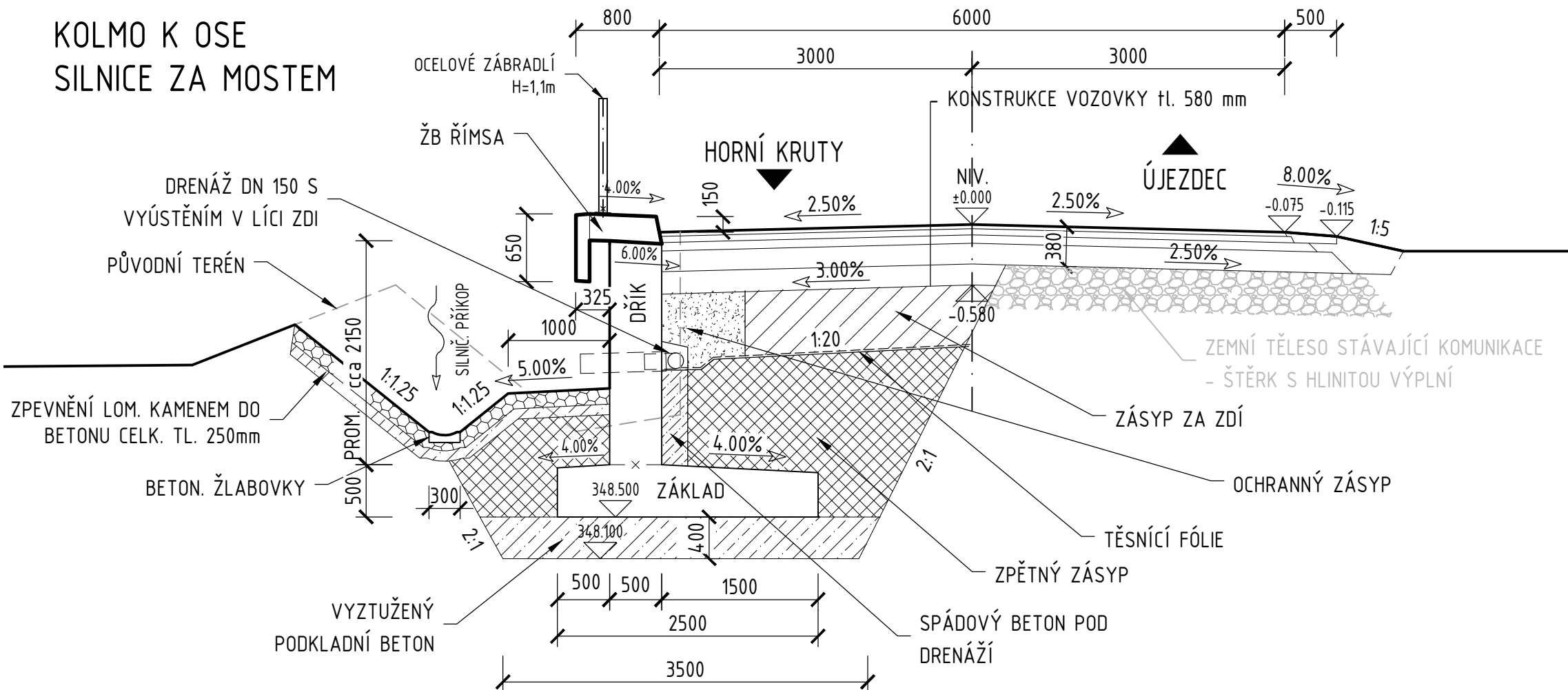
DETAIL "1"
ÚPRAVA UMOŽŇUJÍCÍ PŘÍPADNÉ
BUDOUČÍ ROZŠÍŘENÍ MOSTU



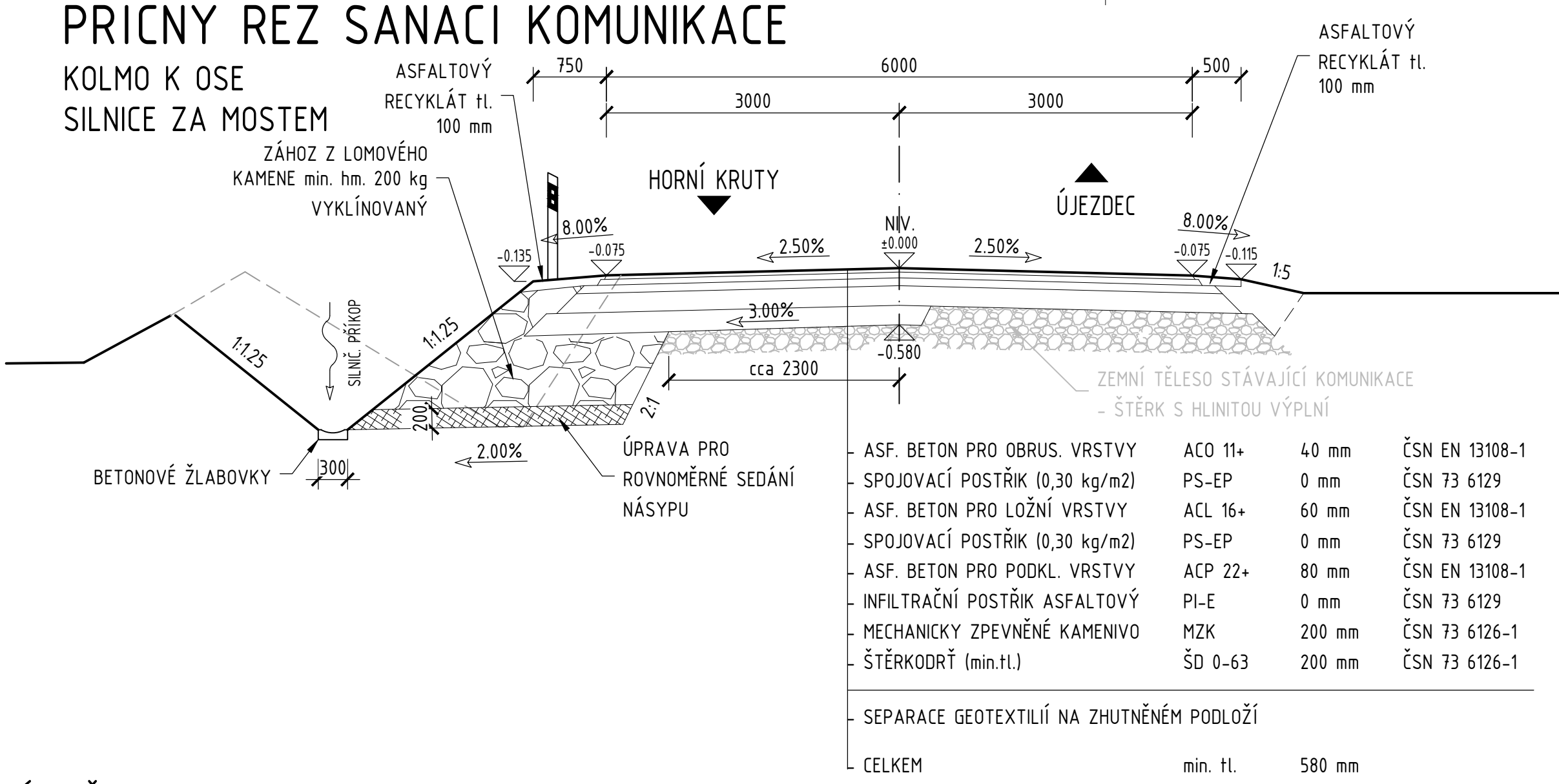
ZAKONČENÍ ZÁBRADLÍ
POHLED 1:25



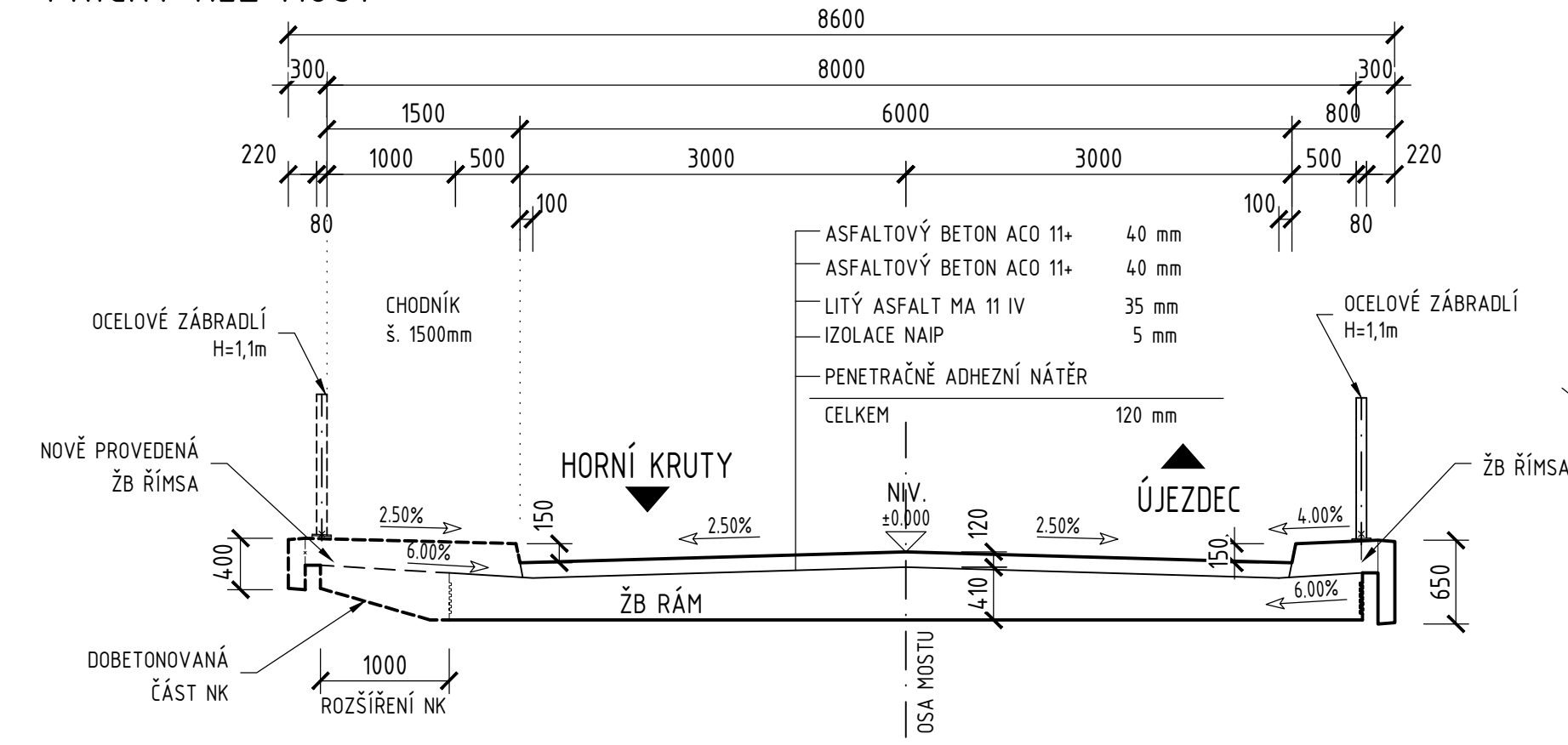
PŘÍČNÝ ŘEZ OPĚRNOU ZDÍ
KOLMO K OSE
SILNICE ZA MOSTEM



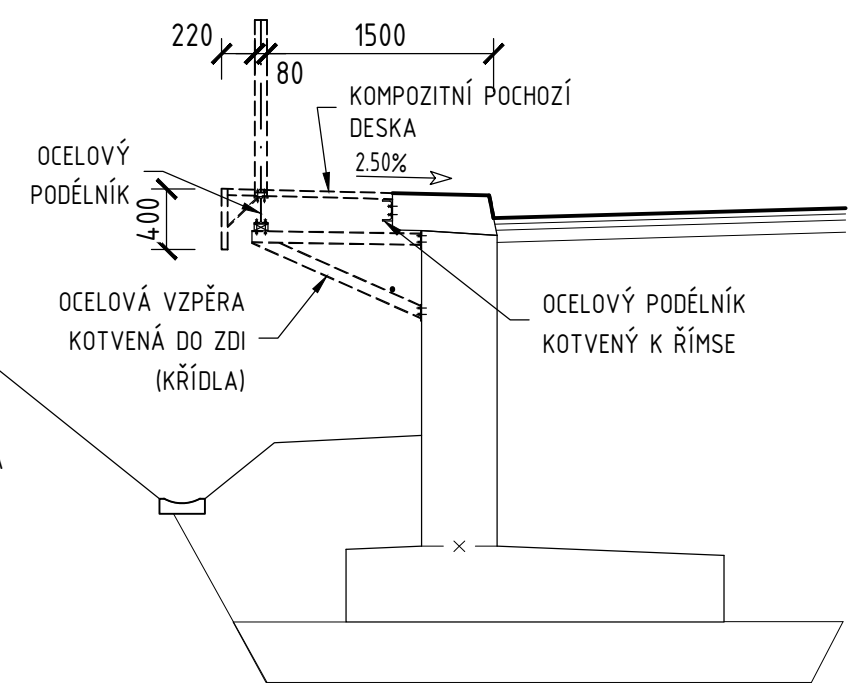
PŘÍČNÝ ŘEZ SANACÍ KOMUNIKACE
KOLMO K OSE
SILNICE ZA MOSTEM



PŘÍPADNÉ BUDOUČÍ ROZŠÍŘENÍ MOSTU
O JEDNOSTRANNÝ CHODNÍK PRO PĚŠÍ
PŘÍČNÝ ŘEZ-MOST



PŘÍČNÝ ŘEZ-OPĚRNÁ ZĚď



POZNÁMKY:
- ROZŠÍŘENÍ O JEDNOSTRANNÝ CHODNÍK JE POUZE HYPOTETICKÉ, JEHO USKUTEČNĚNÍ V BUDOUČNU JE PODMÍNĚNO ŽADOSTÍ O NOVÉ ÚZEMNÍ ROZHODNUTÍ (RESP. NOVÉ STAVEBNÍ POVOLENÍ)
- TECHNICKY JE MOŽNÉ PROVÉST TOTO ROZŠÍŘENÍ NA OBOU OKRAJÍCH MOSTU (ZDRSNĚNÍ ČELA SPOLU S UMÍSTĚNÍM STYKOVACÍCH SPOJEK PRO PŘÍČNOU BETONÁŘSKOU VÝZTUŽ MOSTOVKY JE PROVEDENO SYMETRICKY NA LEVÉ I PRÁVÉ STRANĚ NOSNÉ KONSTRUKCE). NOSNÁ KONSTRUKCE MOSTU JE NAVRŽENA TAK, ABY PŘENESLA VEŠKERÁ ZATÍŽENÍ PŘI BUDOUČÍM ROZŠÍŘENÍ MOSTU O CHODNÍK. V ŽÁDNÉM PŘÍPADĚ SE VŠAK NEUVAŽUJE S ROZŠÍŘENÍM VOZOVKY NA MOSTĚ.
- V MÍSTĚ OPĚRNÉ ZDI A MOSTNÍCH KŘÍDEL BUDOU CHEMICKÝM KOTVENÍM PŘÍPEVNĚNY OCELOVÉ VZPĚRY, KTERÉ BUDOU PODEPÍRAT OCELOVÝ PODÉLNÍK VYNÁŠEJÍCÍ SPOLU S PODÉLNÍKEM KOTVENÝM DO ŘÍMSY POCHOZÍ DESKY (ČI ROŠT) Z KOMPOZITU. TATO KONSTRUKCE JE LEHKÁ A PŘÍLIŠ NEZATĚŽUJE ZĚď A KŘÍDLA.

Č.	Datum	Popis	Vypracoval Schválil
REVIZE			

Souřadnicový systém S-JTSK, Výškový systém Bpv

Objednatel:

Krajská správa a údržba silnic Středočeského kraje, p.o.
Zborovská 11, 150 21 Praha 5 - Smíchov

II/334 Přestavky, most ev.č. 334-011

Navrhl/vypracoval:

Ing. Petr Mojžík

Zodpovědný projektant:

Ing. Petr Mojžík

Zhotovitel:

4roads s.r.o.
Sluná 541/27
162 00 Praha 6
+420776712614

Kraj: Středočeský

Katastrální území: Dolní Kruty

Čís. akce:

Datum:

Stupeň:

Formát:

Měřítko:

Číslo kopie:

Číslo přílohy:

Čís. sm. obj.:

Čís. akce:

Datum:

Stupeň:

Formát:

Měřítko:

Číslo kopie:

Číslo přílohy:

II/334 Přestavky, most ev.č. 334-011

Část:

D - SO 201 - MOST EV. Č. 334-011

Příloha:

PODÉLNÝ A PŘÍČNÝ ŘEZ

D.4